

WH 3000

Struttura in lega di alluminio

Rapporto 38:1 - Gruppo riduzione a corona e vite senza fine irreversibile

(La reversibilità si ottiene esclusivamente se l'operatore aziona l'apposito comando. Con questo sistema di riduzione non esiste la necessità di freni.)

Messa in folle manuale con innesto e disinnesto del tamburo

Forza massima di tiro diretto (come da misura a dinamometro) sul 1° strato di fune: 3000kg

Capacità di traino massima al 1° strato di fune: 9000kg

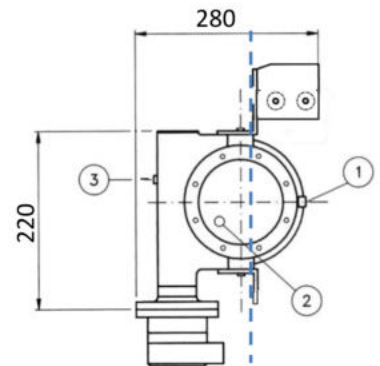
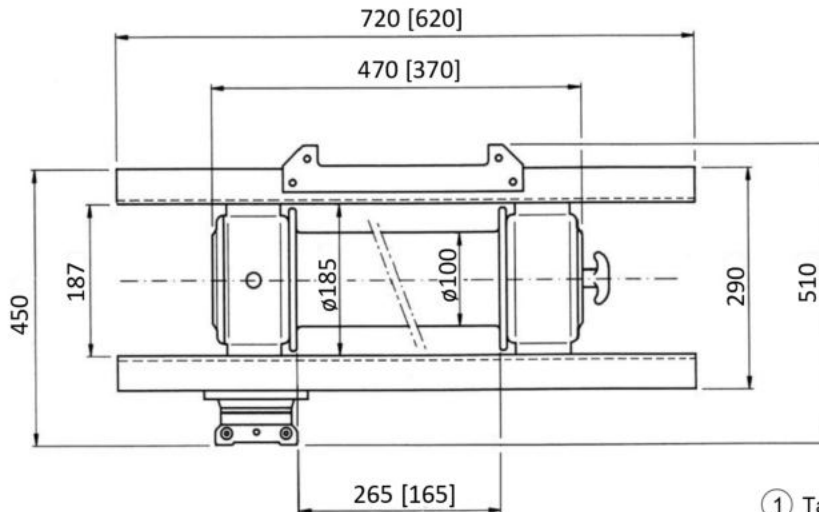
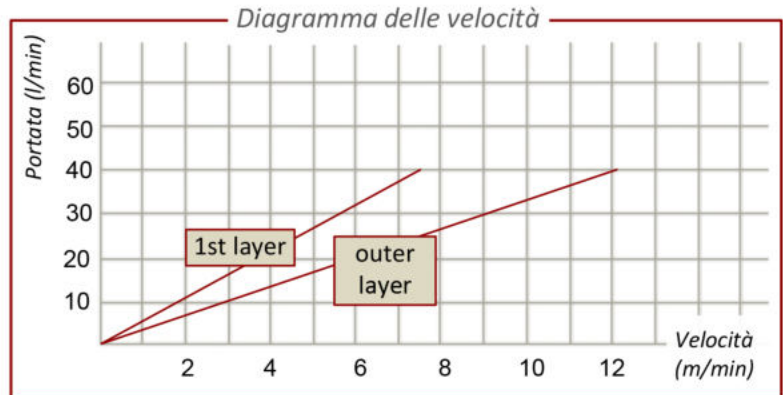
Fune consigliata: $\varnothing 10$ mm, lunghezza max 25m+40m (dipende dalla versione del tamburo)

Guida-fune in acciaio zincato con rulli di scorrimento

Peso totale senza cavo: 38kg

Taratura limitatrice di pressione: 140 bar

Portata suggerita: 40 l/min



Dimensioni della versione standard
[dimensioni della versione a tamburo corto]

- 1) Tappo di carico olio
- 2) Tappo per livello olio
- 3) Tappo drenaggio olio

STRATO FUNE	TIRO DIRETTO	CAPACITÀ DI TRAINO *	LUNGHEZZA FUNE
1°	3020 kg	9060 kg	8,73m [5,44m]
2°	2540 kg	7620 kg	19,13m [11,91m]
3°	2180 kg	6540 kg	31,19m [19,42m]
4°	1920 kg	5760kg	44,91m [27,96m]
Capacità massima di fune avvolta: 40m $\varnothing 10$ mm [25m]			

* = La capacità di traino (massa stimata del veicolo da trainare su superficie piana e ruote libere) è circa il triplo del tiro diretto effettivo come se misurato a dinamometro.